

GRUPPO DI LAVORO: scala:

COORDINATORE RESPONSABILE
 Arch. Salvatore Madia

PROGETTISTI DEL PIANO
 Arch. Salvatore Madia
 Arch. Luigi M. Folino
 Dott. Pierluigi Folino
 Ing. Tommaso Giulino
 Ing. Giuseppe Palaia
 Arch. Antonio Viapiana

ASPETTI PAESAGGISTICO-AMBIENTALI
 Dott. Pierluigi Folino
 Arch. Salvatore Madia
 Arch. Luigi M. Folino

ASPETTI AGRONOMICI-FORESTALI
 Dott. Pierluigi Folino

ASPETTI INFRASTRUTTURALI
 Arch. Salvatore Madia
 Ing. Tommaso Giulino
 Ing. Giuseppe Palaia
 Arch. Antonio Viapiana

ASPETTI GEOLOGICI E IDRAULICI
 Dott. Eliseo Scerbo

TRASFORMAZIONE URBANISTICO-EDILIZIA
 Arch. Salvatore Madia
 Arch. Luigi M. Folino
 Dott. Pierluigi Folino
 Ing. Tommaso Giulino
 Ing. Giuseppe Palaia
 Arch. Antonio Viapiana

UFFICIO DEL PIANO
 Avv. Pietro Mancuso

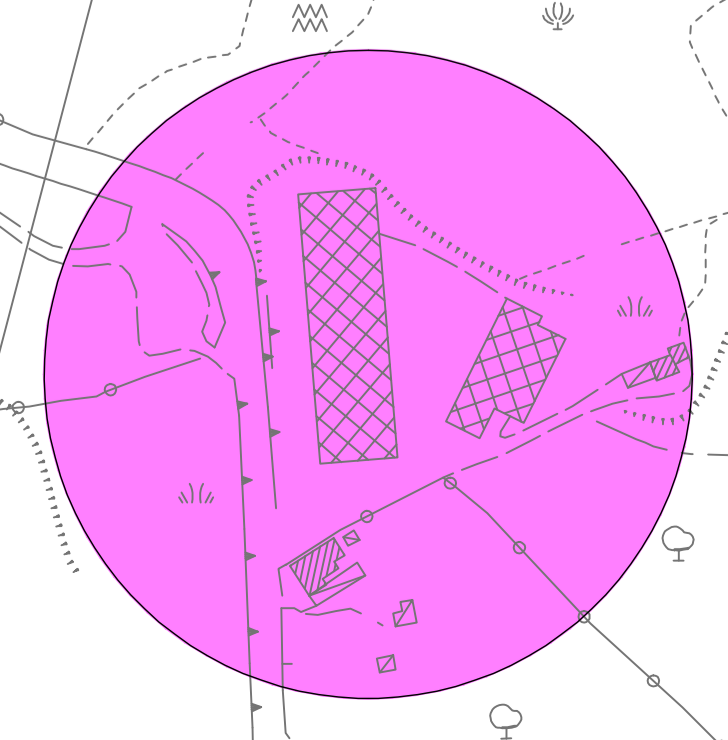
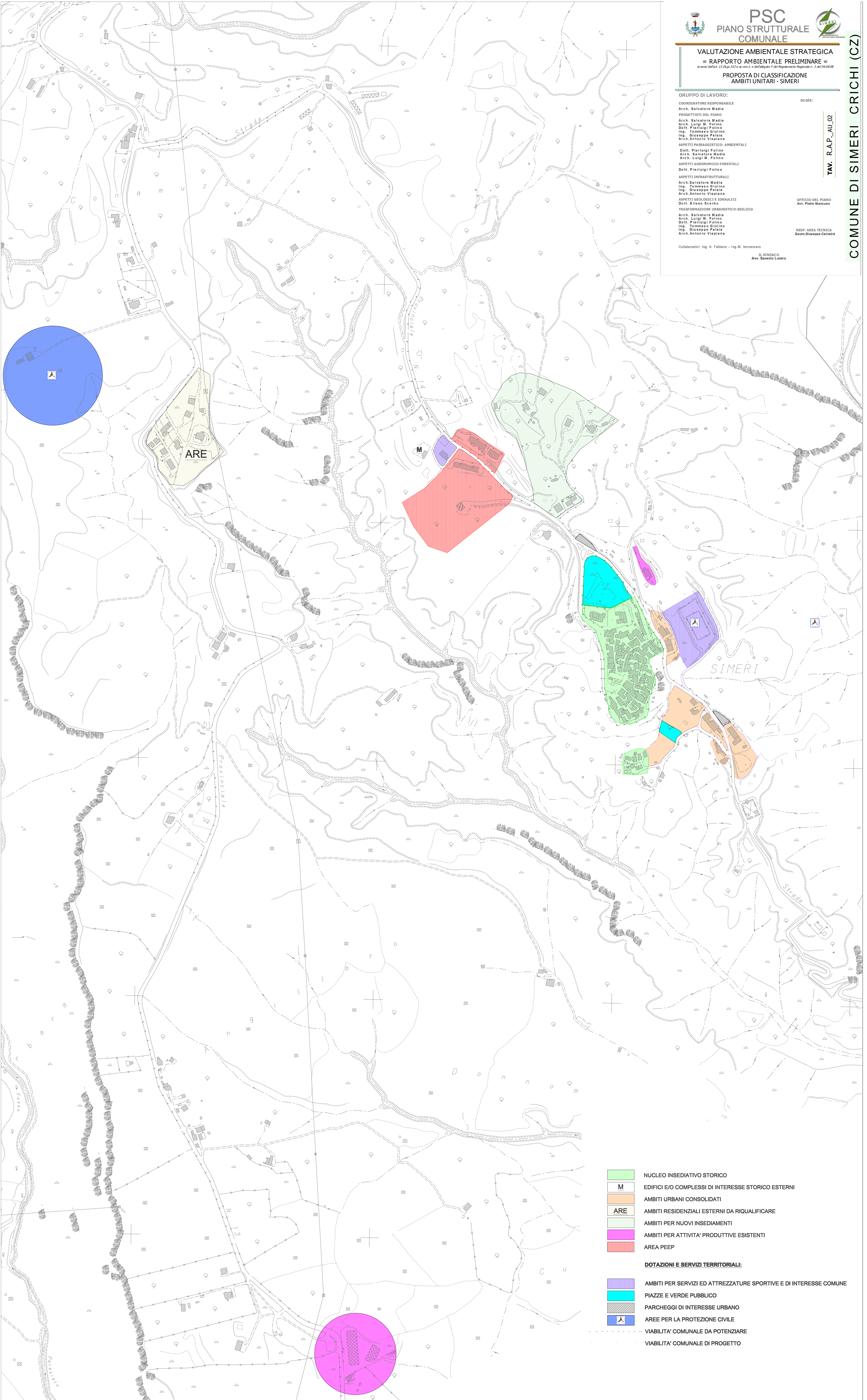
RESP. AREA TECNICA
 Geom. Giuseppe Canestrà

Collaboratori: Ing. A. Fabiano - Ing. M. Iannacaro

IL SINDACO
 Avv. Saverio Lolero

TAV. R.A.P._AU_02

COMUNE DI SIMERI CRICHI (CZ)



- NUCLEO INSEDIATIVO STORICO
 - EDIFICI E/O COMPLESSI DI INTERESSE STORICO ESTERNI
 - AMBITI URBANI CONSOLIDATI
 - AMBITI RESIDENZIALI ESTERNI DA RIQUALIFICARE
 - AMBITI PER NUOVI INSEDIAMENTI
 - AMBITI PER ATTIVITA' PRODUTTIVE ESISTENTI
 - AREA PEEP
- DOTAZIONI E SERVIZI TERRITORIALI:**
- AMBITI PER SERVIZI ED ATTREZZATURE SPORTIVE E DI INTERESSE COMUNE
 - PIAZZE E VERDE PUBBLICO
 - PARCHEGGI DI INTERESSE URBANO
 - AREE PER LA PROTEZIONE CIVILE
 - VIABILITA' COMUNALE DA POTENZIARE
 - VIABILITA' COMUNALE DI PROGETTO